

# Mujeres en la gestión de residuos en México: brechas, avances y oportunidades

Datos del sector, experiencias desde la práctica y referentes femeninos

## Contexto del sector Servicios de Apoyo a los Negocios y Manejo de Residuos y Remediación en México

### Servicios de apoyo a los negocios (ejemplos):



### Manejo de residuos y remediación:



El sector de Servicios de Apoyo a los Negocios y Manejo de Residuos y Remediación incluye actividades diversas, no solo residuos. Las estadísticas del sector incluyen todas estas actividades.

## Experiencia desde el proceso de capacitación en materia de residuos implementado por el programa NAMA PyME en 2025

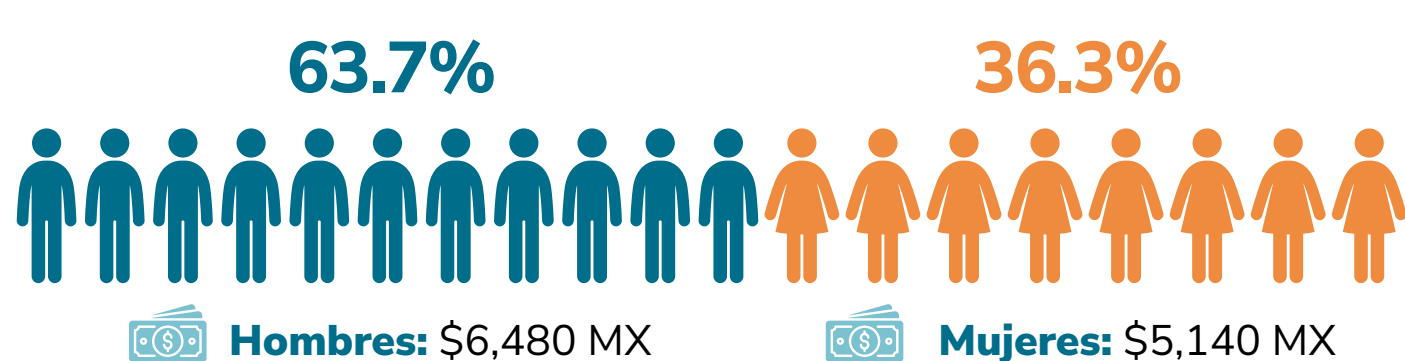


### Nivel de formación

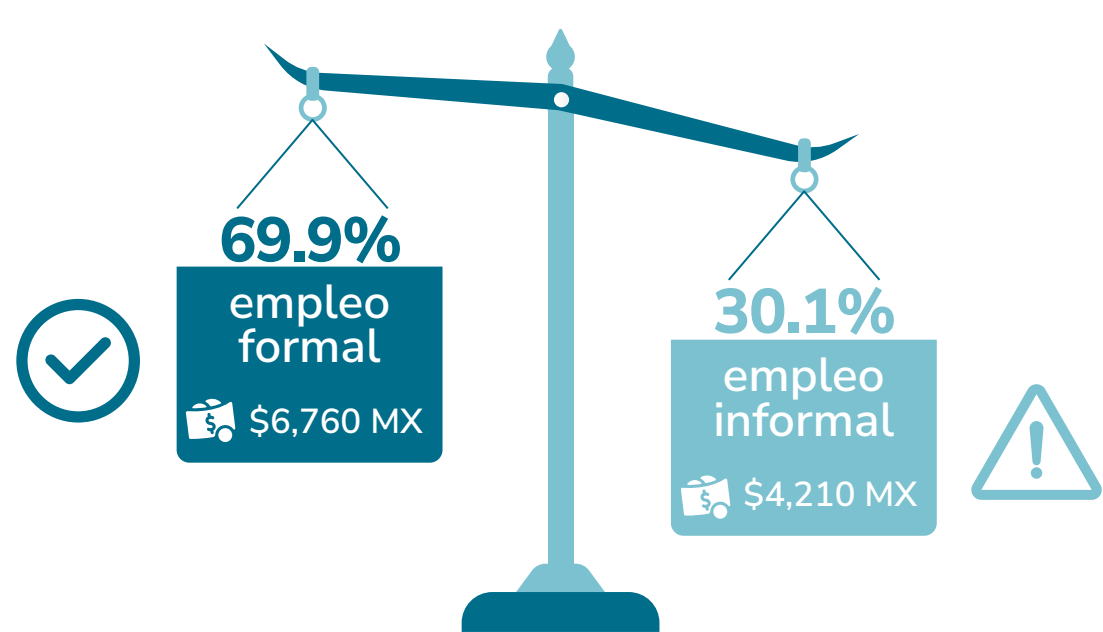
Mujeres:	Hombres:
35% posgrado	17% posgrado
59% licenciatura	67% licenciatura
6% técnico	16% técnico

El 47% de participantes se concentran en los rangos de 18 a 35 años, lo que sugiere un relevo generacional dinámico y con visión a largo plazo para el sector.

## Panorama general del sector en México



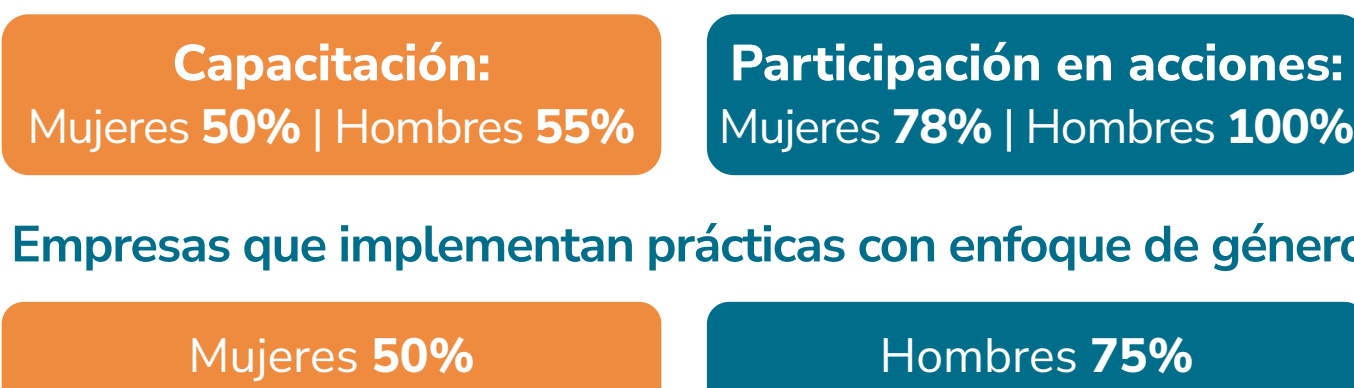
## Condiciones laborales



## Liderazgo y prácticas organizacionales



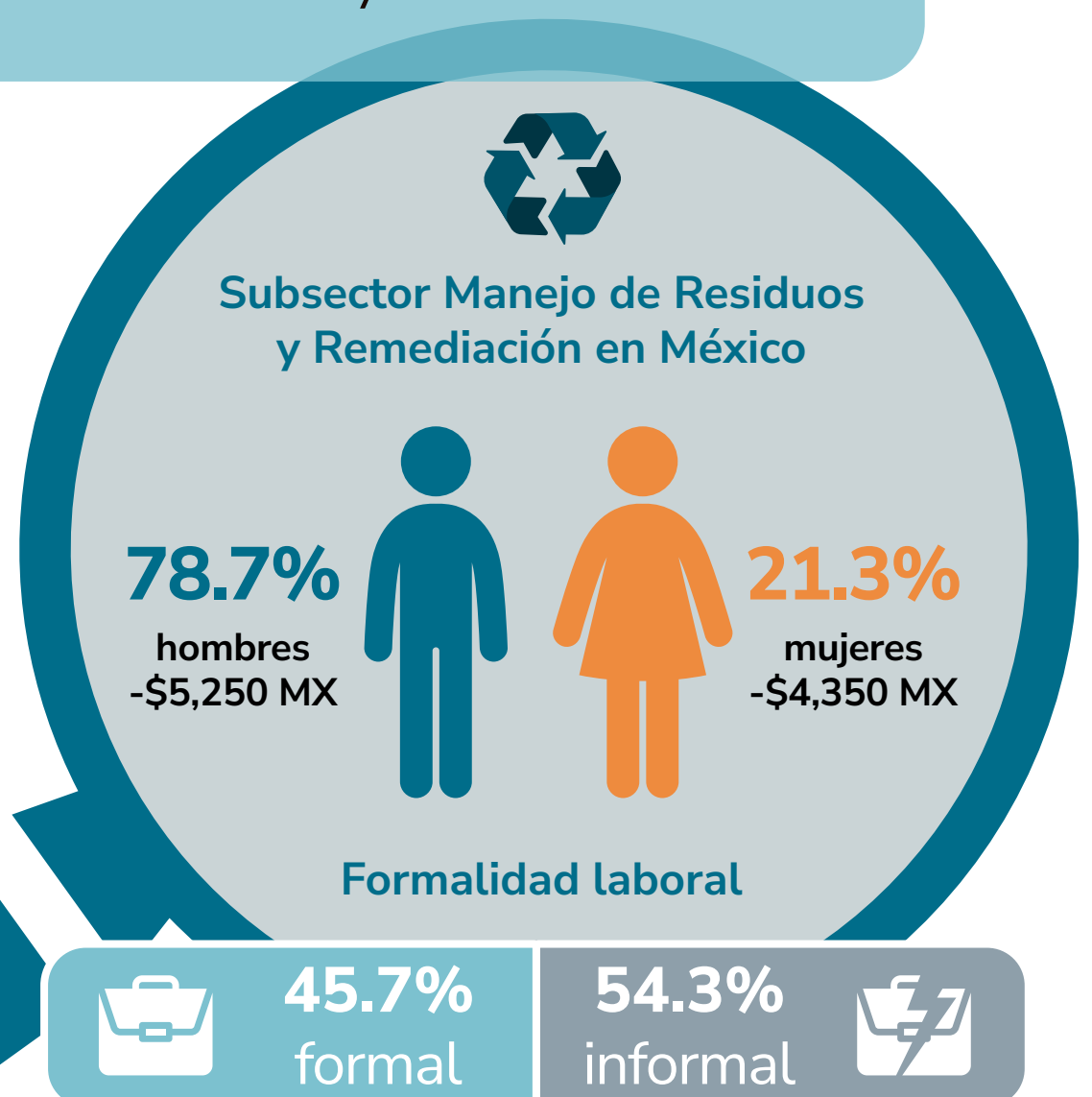
### Economía circular con enfoque de género



Se identifica una brecha en liderazgo, aunque más mujeres cuentan con posgrado, siguen subrepresentadas en posiciones de liderazgo. Las brechas en capacitación reflejan experiencias, contextos y perspectivas diferenciadas entre mujeres y hombres.

## Subsector Manejo de Residuos y Remediación en México

### Zoom al Subsector Manejo de Residuos y Remediación



Particularmente en el subsector de Manejo de Residuos y Remediación en México, la brecha se agudiza: la participación masculina se eleva, reduciendo la presencia de mujeres a solo un 21.3%.

A diferencia del promedio general, en este subsector la informalidad es predominante, afectando a la mayoría de las personas trabajadoras.



## Barreras identificadas que impiden la participación de mujeres



## Beneficios de impulsar la participación de mujeres



## Recomendaciones para fomentar la participación de mujeres

- Referentes y liderazgo:** Impulsar referentes femeninos desde la formación académica y fortalecer habilidades blandas y de liderazgo.
- Condiciones habilitantes:** Considerar los contextos y las necesidades de las mujeres para facilitar su participación, por ejemplo mediante instalaciones y entornos adecuados.
- Redes y alianzas:** Fomentar la creación de redes y alianzas entre mujeres del sector de residuos.

## Personas que impulsan la transformación del sector



**Laura Verónica Díaz Archundia**

Ingeniera química, Doctora en Ciencias Ambientales, especialista en residuos. Docente y asesora en manejo y gestión de Residuos Sólidos Urbanos (RSU) y Residuos Peligrosos (RP).

"Las estudiantes muestran mayor proactividad, pero requieren acompañamiento para fortalecer liderazgo y visibilidad profesional."



**Marco Antonio Ramírez Ríos**

Ingeniero petrolero y especialista en gestión de riesgos. Fundador y Director General de M.R. Zero Waste.

"La inclusión no debe justificarse: hay que eliminar barreras y adaptar las empresas para todas las personas."



**Verónica Solís Gracia**

Bióloga con maestría en restauración ecológica. Directora de Ecowidia, empresa familiar dedicada a la gestión de residuos metálicos de alta temperatura.

"Construir liderazgo como mujer implica perseverar y apoyarse en redes que acompañan el camino."